



Thème : bâtiment

- Une priorité forte, un domaine sur lequel on sait agir... mais nécessité de connaître finement l'état et l'usage des bâtiments (conscience des impacts)...
 - ...pour planifier et hiérarchiser sur le moyen terme
 - ...pour développer la culture de l'évaluation et du suivi
- Développer un conseil neutre, pertinent et reconnu
- Valoriser et requalifier le tissu des professionnels locaux
- Penser et programmer une ingénierie financière d'incitation, d'accompagnement, et d'innovation, dans un souci d'équilibre social: subventions,...



Thème Transports (1/2)

Différences entre les territoires de Midi-Pyrénées

- Maîtriser le foncier en vue de développer des infrastructures de transports alternatives à la voiture individuelle
- Développer et optimiser des transports collectifs adaptés aux différents territoires
- Trouver des leviers pour agir sur les comportements individuels
- Aider à la dématérialisation



Thème Transports (2/2)

Points transversaux :

- aménagement : lien transport/urbanisme et équilibre agglomération/rural
- Développer les circuits courts
- Qualité de l'air : pics de pollution offre alternative et communication

Les points qui font débat :

le péage urbain et l'aménagement du territoire



Thème : Agriculture forêt

Les propositions présentées à l'issue des travaux de la COREAM Energie/Climat ont été validées

- Travailler à lever les incertitudes pour mieux orienter les choix
- Développer les connaissances dans un lien recherche / Acteurs socio-économiques
- Transférer les innovations
- Favoriser et accompagner le développement de bonnes pratiques
- Intégrer les sujets du SRCAE dans les démarches stratégiques d'orientations de l'agriculture et de la forêt (PRAD, Orientations Régionales Forestières)



Thème : entreprises

- Etablir l'état des lieux régional des acteurs de la sensibilisation-information ; partager avec eux les enjeux et élaborer une stratégie commune vers les entreprises (*chefs d'entreprise, salariés et leurs représentants, actionnaires, ...*)
- Développer un accompagnement spécifique du secteur industriel pour soutenir l'effort sur le process, notamment à l'aide par exemple des MTD (*meilleures technologies disponibles*)
- Sensibiliser et former l'ensemble des intervenants pour partager les enjeux relatifs à l'efficacité énergétique
- Evaluer et mesurer les résultats afin de mieux connaître au niveau régional, et pour motiver, corriger et aider à agir de manière pertinente



Thème : entreprises

- Encourager l'innovation régionale dans les domaines de l'énergie et du climat (recherche amont, R&D) et l'innovation produit (généralisation de l'éco-conception).
- Mettre à disposition des différents types d'acteurs entreprises, une batterie d'outils financiers adaptés pour aider à lisser les efforts d'investissement, en fonction de l'effort à consentir
- Encourager les approches globales (type DD, RSE, etc.) pour faciliter l'appropriation par une entreprise et ses salariés
- Favoriser les réseaux d'entreprises, en dialogue avec les autres partenaires du Grenelle



Thème : Aménagement

- S'appuyer sur les démarches de planification pour favoriser des projets de territoires durables conciliant sobriété et qualité de vie
- Lancer un programme régional de recherche et d'innovation paysage / architecture / urbanisme sur le thème climat-énergie pour développer connaissance et créativité
- Favoriser une ingénierie locale compétente pour accompagner les décideurs et porteurs de projet
- Mobiliser les financements en faveur d'un modèle d'aménagement et de fonctionnement du territoire plus sobre
- Et deux coups de cœur ...



Thème : énergies renouvelables

Production d'énergie renouvelable en 2020

- **objectif minimaliste + 402 ktep + 26 %** (électricité + 30 % - chaleur + 20 %)
- **objectif ambitieux + 678 ktep + 44 %** (électricité + 53 % - chaleur + 32 %)

contributeurs majeurs (objectif minimaliste et ambitieux par rapport à la situation initiale)

Éolien (+155 à 310 ktep), Bois énergie/industrie (+60 à 100 ktep), Photovoltaïque (+57 à 71 ktep)
Hydroélectricité (+52 à 78 ktep)

Consommation finale d'énergie en 2020

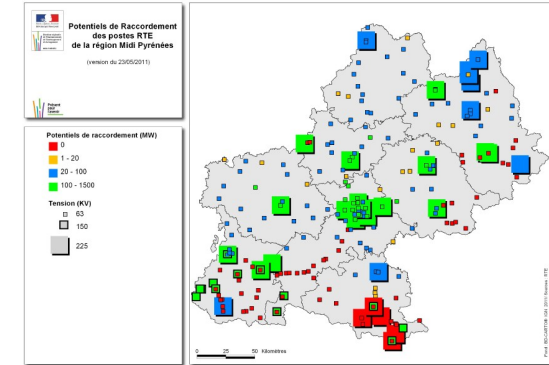
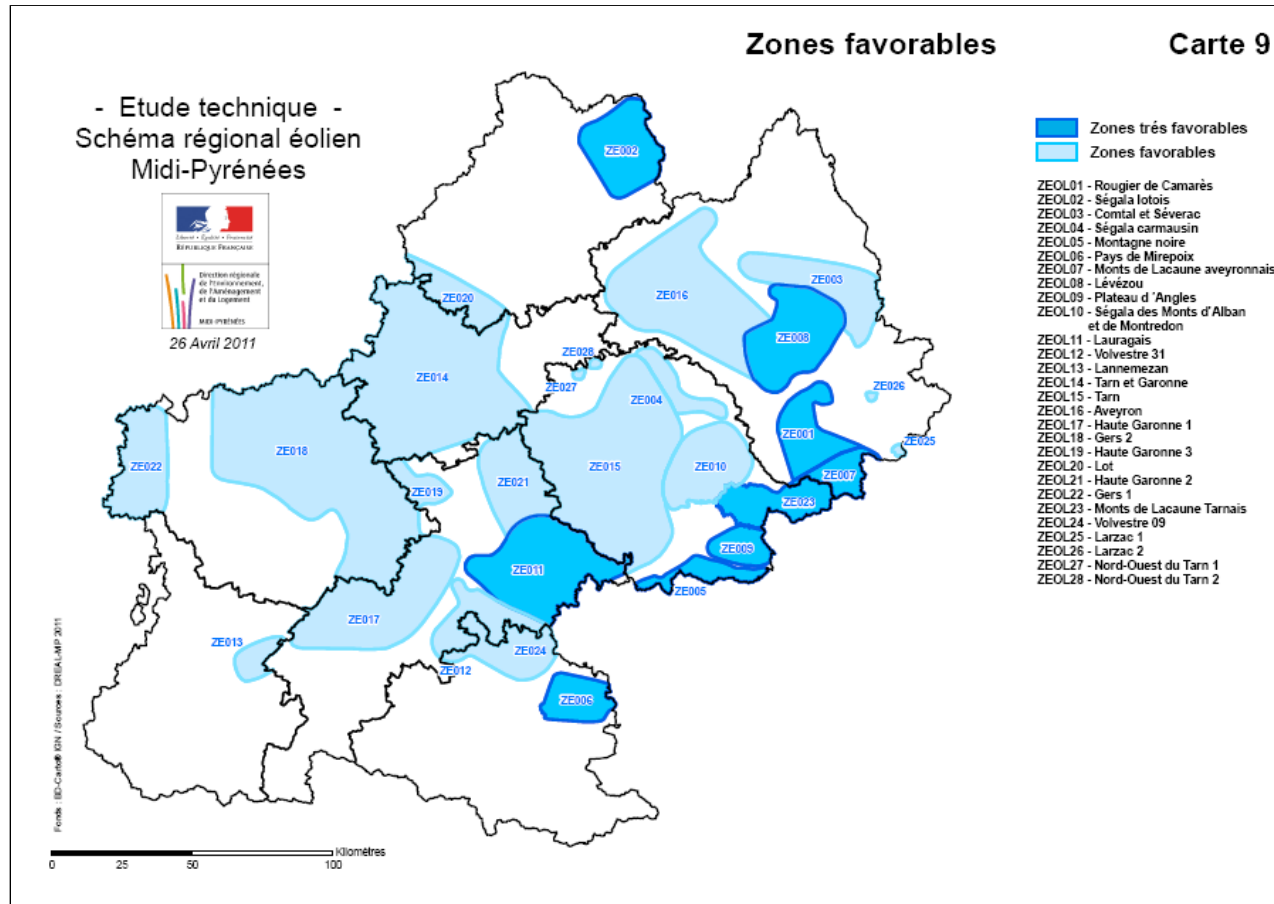
- **scénario tendanciel + 700 ktep + 11 %**
- **scénario Grenelle - 800 ktep - 13 %**

% énergies renouvelables

dans la consommation finale d'énergie 29 % à 42 %

objectif national 23% - situation régionale 2008 25%

Thème : énergies renouvelables





Thème : énergies renouvelables

- **Connaître et/pour piloter**
Sensibilisation des acteurs; impacts techniques et économiques, production d'ENR et maîtrise de l'énergie; observer, mesurer pour piloter
- **Faciliter l'économie et le financement des projets :**
Dispositifs nationaux, régionaux, locaux ; financement participatif des projets ; facilitation de l'accès aux outils financiers
- **Favoriser les projets mutualisés ou collectifs**
Retours d'expérience
- **Evoluer et innover**
Approches globale, multi-filières, recherche, expérimentation, réseaux électriques, gaz, chaleur
- **Accompagner les acteurs des projets**
Conseil en énergie partagée, animateurs PCET, simplification des démarches administratives