



Volet aménagement

Atelier du 19 avril 2011



Liberté • Égalité • Fraternité
RÉPUBLIQUE FRANÇAISE

PREFET
DE LA REGION
MIDI-PYRENEES



RÉGION
MIDI-PYRÉNÉES



Plan de la présentation

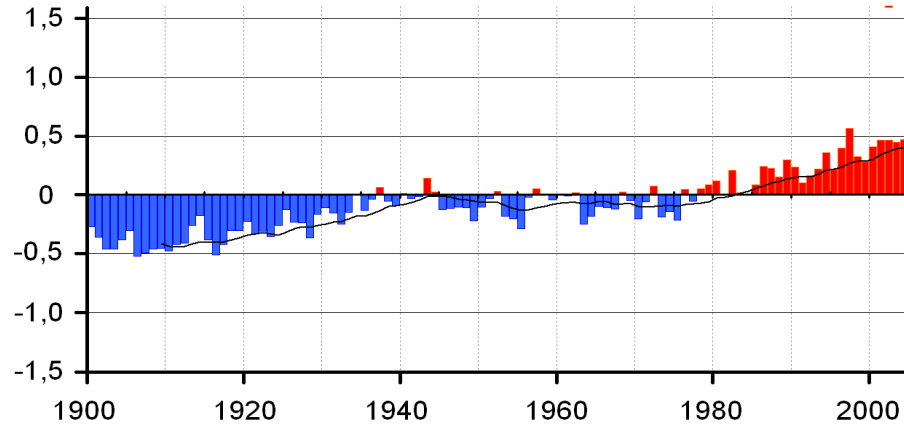
- A) Le SRCAE : pourquoi ?
- B) Qu'est ce que le SRCAE ?
- C) Le SRCAE : comment ?
- D) Votre atelier aujourd'hui



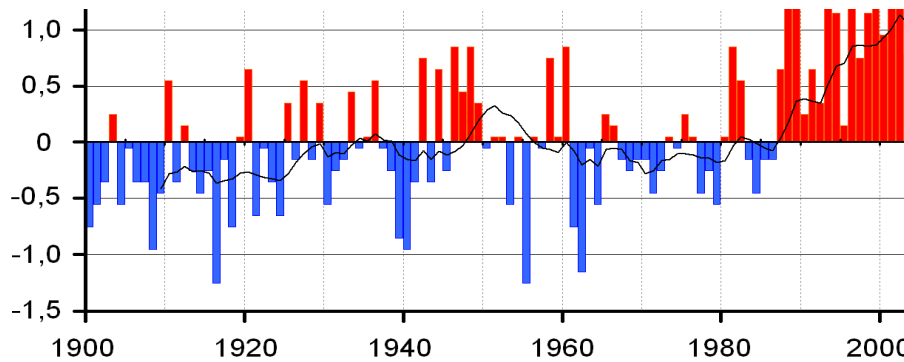
A) Le SRCAE : pourquoi ?



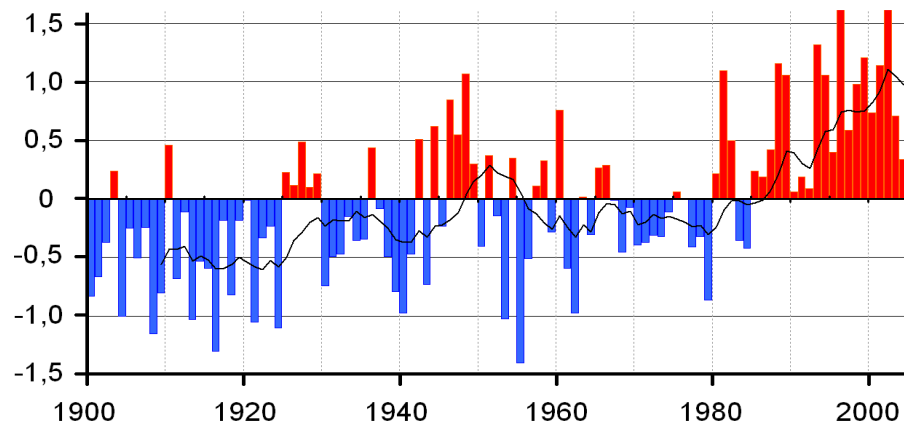
Parce que le climat a changé...



Sur la planète



En France



A Toulouse

(source : Météo-France)



Parce que le climat a changé...



Le glacier d'Ossoue en 1911



... en 2007

Surface englacée pyrénéenne :

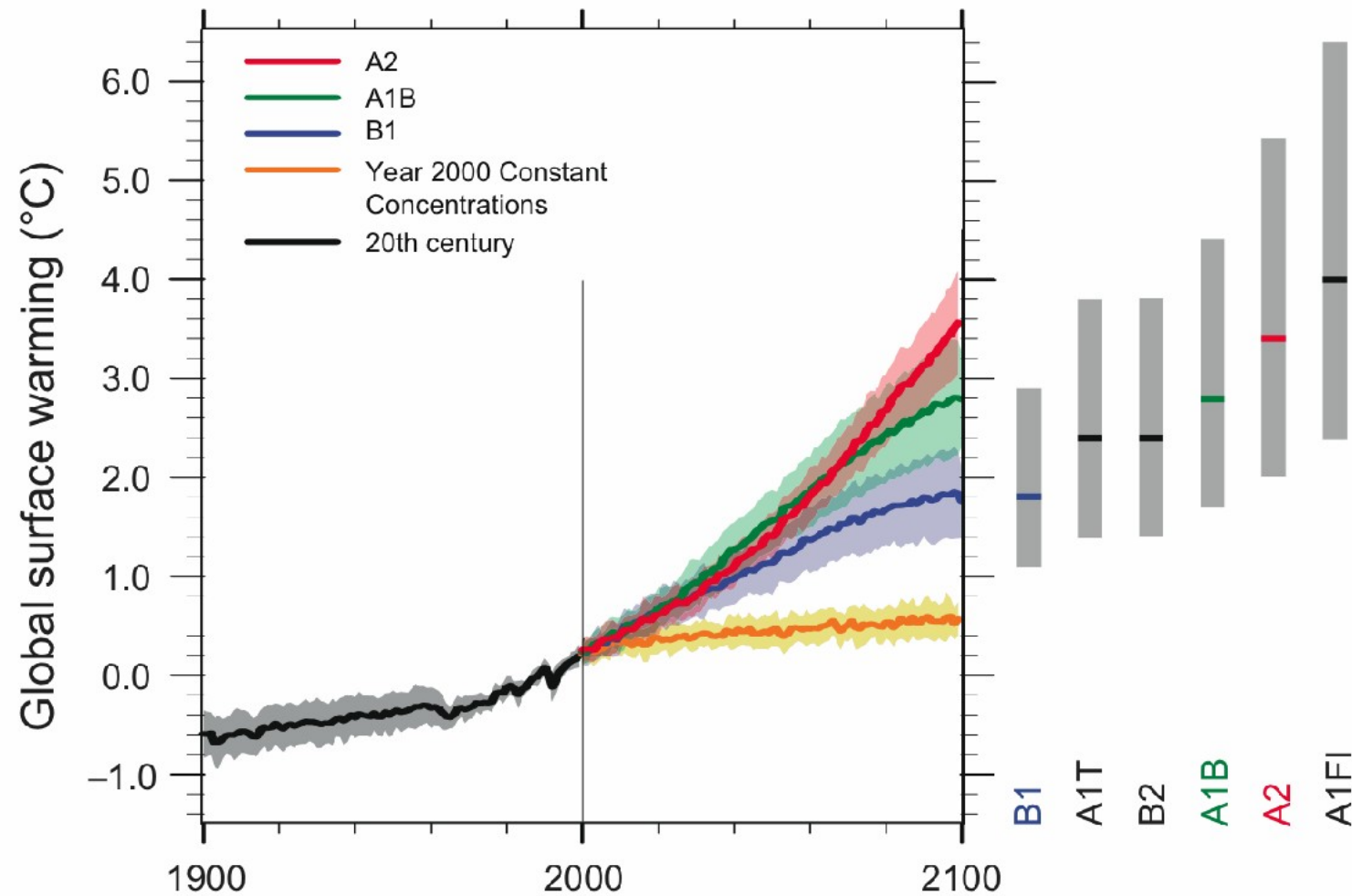
1850 : 23 km²

2007 : 3,5 km²

(source : association Moraine)



... et que ce changement va se poursuivre



Source : GIEC, 2007



Parce que le climat change

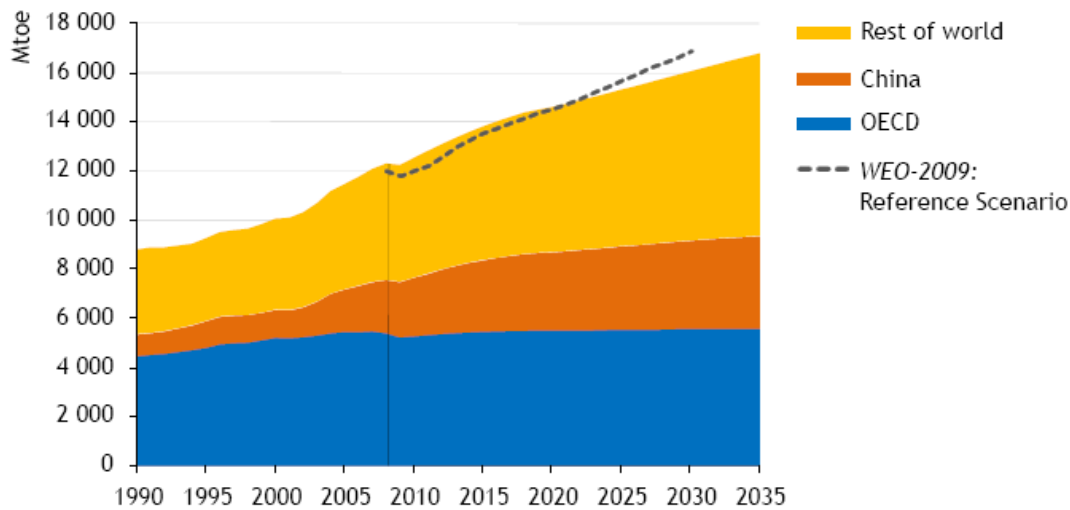


L'effet de serre : phénomène naturel déséquilibré par l'homme

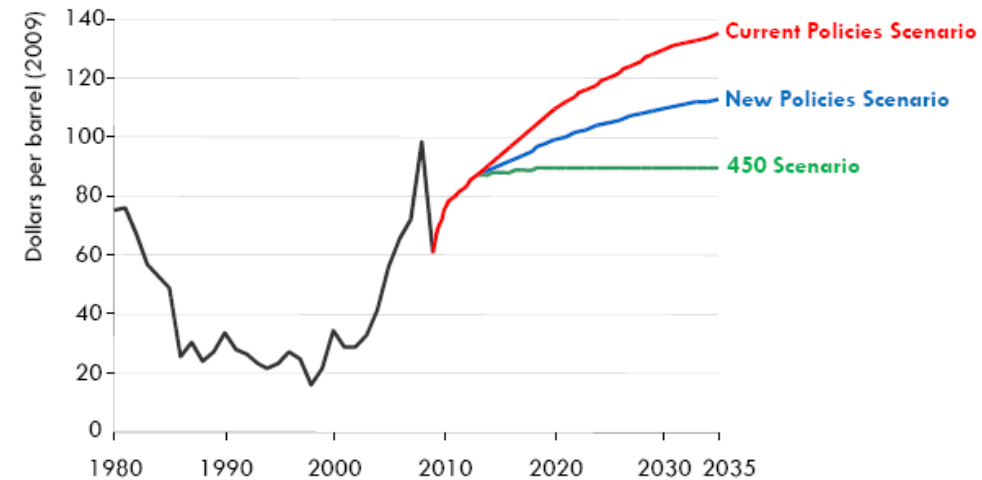
(source : MEEDTL)



Parce que le coût de l'énergie va augmenter ...



Demande mondiale en énergie primaire



Hypothèses d'évolution du prix du pétrole

Source : AIE /WEO 2010



Pour articuler les engagements nationaux et internationaux avec les enjeux locaux

Au niveau international, le Protocole de Kyoto (1997) :

- Les émissions de 39 pays les plus industrialisés doivent être réduites d'au moins **5 %** sur la période 2008/2012 **par rapport à 1990** (France : 0 %).
- Les émissions considérées comprennent **6 GES** d'origine anthropique : CO₂, CH₄, N₂O, HFC, PFC, SF₆

Au niveau européen, le Paquet Energie-Climat (2009) :

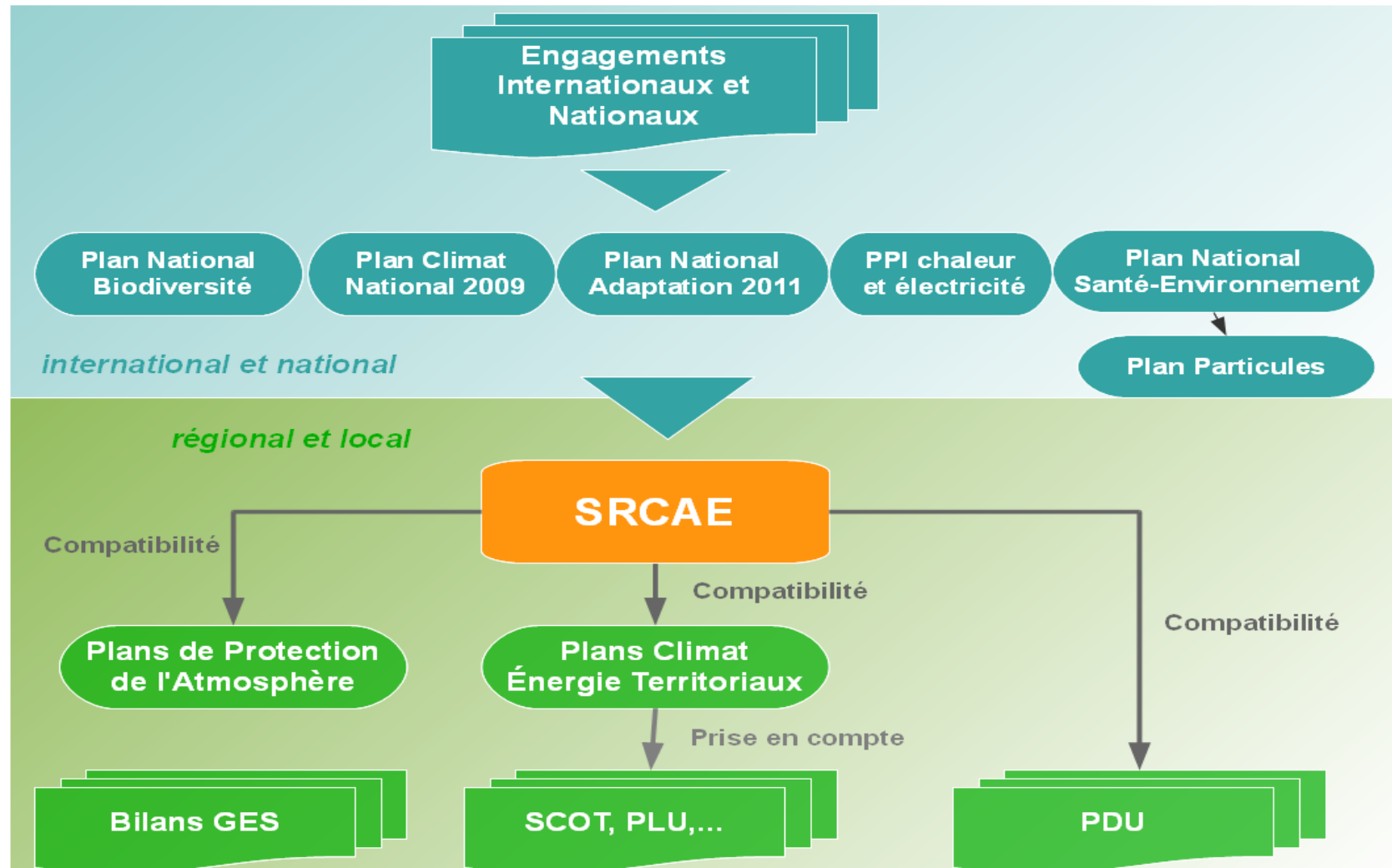
- - **20%** (France : -14%) **réduction des émissions GES** entre 1990 et 2020
- **20% d'ENR** (France : 23%) en 2020
- **20% d'amélioration de l'efficacité énergétique** en comparaison avec les tendanciels 2020

Au niveau national, le facteur 4 (2005)

Au niveau local, des outils de planification et de programmation



Pour articuler les engagements nationaux et internationaux avec les enjeux locaux





B) Qu'est-ce que le SRCAE ?



Un schéma qui formule des orientations, en s'appuyant sur un diagnostic régional et des scénarios prospectifs

Schéma Régional Climat Air Énergie

Atténuation

Adaptation

Un diagnostic régional :

Bilan
énergétique

Inventaire des
émissions
de polluants

Potentiel d'amélioration
de l'efficacité énergétique

Analyse de la
vulnérabilité
du territoire

Inventaire des
émissions
de GES

Évaluation de
la qualité
de l'air

Potentiel de développement
des énergies renouvelables

Des scénarios d'évolution à 2020 et 2050 :

sur la réduction des émissions de GES, de polluants atmosphériques et de développement des énergies renouvelables.

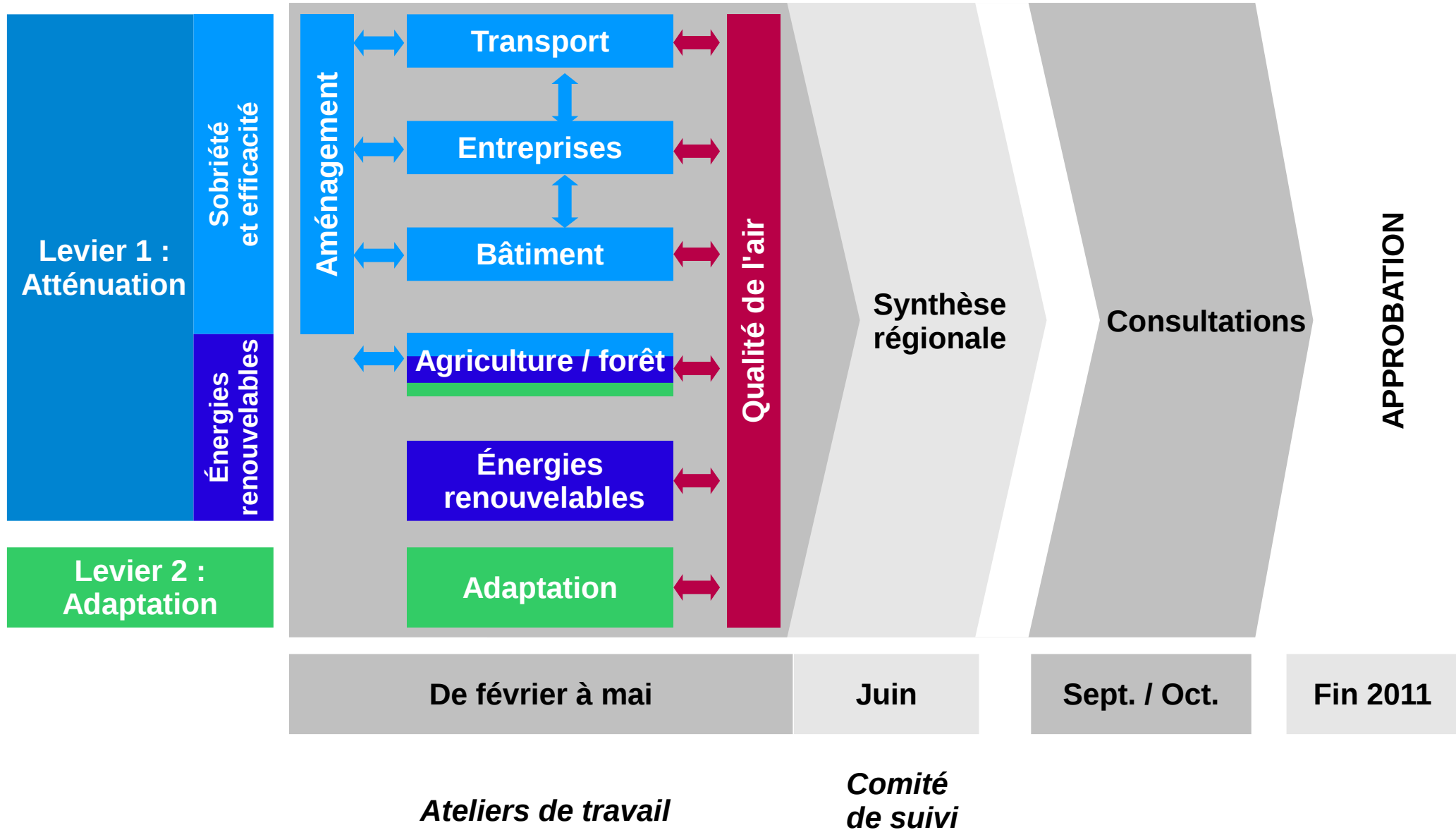
Des orientations et des objectifs



C) Le SRCAE : comment ?



Organisation et calendrier retenus





Dates des ateliers

Agriculture / forêt	Le 24/02 matin : COREAM « Energie-climat » Le 17/05 matin : COREAM « Energie-climat »
Adaptation	Le 31/03/2011
Transport	Le 12/04/2011
Bâtiment	Le 14/04/2011
Aménagement	Le 19/04/2011
Entreprises	Le 10/05/2011
Qualité de l'air	Le 13/05/2011
Énergies renouvelables	Entre le 16 et le 27/05/2011 : une réunion d'une ½ journée dans chacun des 8 départements



D) Votre atelier aujourd'hui



Les grands principes du travail à mener ensemble

Objectifs :

- partager, enrichir et valider le diagnostic thématique
- contribuer à l'élaboration des objectifs et orientations du SRCAE
- contribuer à la définition d'indicateurs de suivi

Quelques principes :

- l'atelier porte sur le levier atténuation
- l'état des lieux du SRCAE porte sur les émissions directes
- le SRCAE donne des orientations et des recommandations, pas des plans d'actions

Les suites :

- Les propositions de l'atelier feront l'objet d'une mise en cohérence avec l'ensemble des travaux thématiques, pour construire une synthèse régionale, dont il sera rendu compte en Comité de suivi
- Les travaux thématiques seront approfondis au cours d'un atelier spécifique lors du Comité de suivi
- Ce premier SRCAE vise à lancer une dynamique régionale sur le Climat, l'Air et l'énergie. Il doit poser des bases partagées pour poursuivre ensuite collectivement sur le sujet.