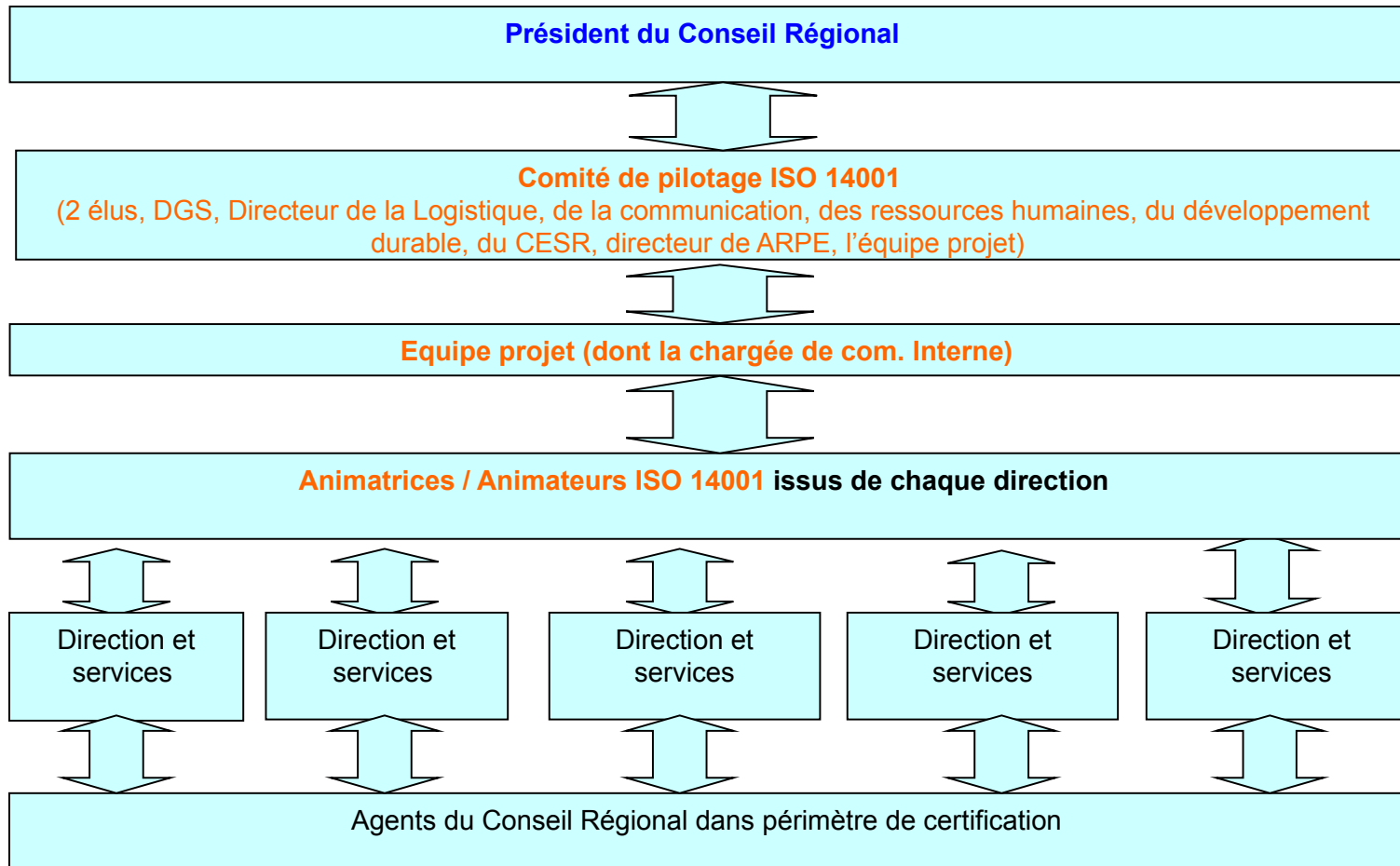


# La Certification ISO 14 001 de la Région Midi-Pyrénées sensibilisation des agents (et des élu-es)

# L'organisation mise en place.

sites dans périmètre certifié : Hôtel de Région, CESR, rue du Moulin, ZAC des Menuisiers et chantier Troisième Tranche



# La sensibilisation des agents

# Sensibilisation des agents- environ 800 agents

## Actions sans surcoût :

- Accueil des nouveaux arrivants dans les directions par les **animateurs/trices ISO** (émargement du registre)
  - la DRH prévient l'animateur par mail à chaque recrutement (titulaire ou non, stagiaire)

# Sensibilisation des agents- environ 800 agents

## Actions sans surcoût :

- **Intervention** de 15 à 30 minutes du groupe projet dans chaque direction ou service
- **Intervention** de dix minutes en salle d'Assemblées lors de la journée « nouveaux arrivants »

# Sensibilisation des agents- environ 800 agents

## Actions sans surcoût :

- **Espace informatique** accessible à tous les animateurs: outils de sensibilisation...
- **Quizz ou messages à rebours par mail** avant l'audit annuel

# Sensibilisation des agents- environ 800 agents

## Actions sans surcoût :

- **Coin cantine** : stand tenu par des partenaires à la cantine entre midi et deux tous les trois mois :
  - produits entretien, véhicules, chauffe-eau solaires, tourisme durable, plan déplacement entreprise...

# Sensibilisation des agents- environ 800 agents

## Actions sans surcoût :\_\_

- Réunion des animateurs/trices ISO tous les deux mois (**apéro ou petit déjeuner**)-information et compte-rendu
- **Plaquette** recto-verso sur Intranet et distribuée (imprimée en interne)



# Sensibilisation des agents- environ 800 agents

## Actions « peu » onéreuses :

- Quatre fois par an : **ateliers réparation vélos** : intervenants extérieurs réparent une vingtaine de vélos (petites réparations) sur une journée (400 euros/ateliers)

# Sensibilisation des agents- environ 800 agents

## Actions « peu » onéreuses :

- **Événements ponctuels** : journée de lancement du plan déplacement entreprise
    - 14 stands partenaires
  - **Ecrans verts** (film autour du développement durable au minimum tous les 2 mois) en salle d'Assemblée entre midi et deux et débat après selon le film
  - (environ 300 euros par film)
- Une vérité qui dérange, Notre pain quotidien, Persépolis, Documentaire sur l'Économie sociale et solidaire, Les bureaux de Dieu, les Tomates voient rouge, Carbone...

# Sensibilisation des agents- environ 800 agents

## Actions « peu » onéreuses :

- **Journal interne** : rubrique « C'est tout vert » dans le journal interne (ARL concernés)  
(300 euros/numéro/trimestre)  
+ l'édition de « Vert Atrium » (ex : pour le lancement du PDE)

# Sensibilisation des agents- environ 800 agents

## Actions plus onéreuses :

- **Tapis de souris** en gobelets recyclés (700 euros)
- **Événements ponctuels:** Théâtre à la carte interactif « écolo au bureau » en salle d'Assemblée (4 000 euros)

# Sensibilisation des agents- environ 800 agents

## Actions plus onéreuses :

- **Site Intranet** dédié à la démarche avec suivi du nombre de visites- (conception 1 000 euros, modifications 200 euros)



Page d'accueil

Archives

Les règles du jeu

Et concrètement...

Notre PDE 

Foire aux questions

Vos idées, vos suggestions



## BIENVENUE sur le site de la démarche "Travailler plus propre" !

Petit rappel pour les petits nouveaux : notre institution est certifiée ISO 14001 depuis le 1er avril 2005 (non, ce n'est pas un poisson !). Ce label reconnaît notre engagement à respecter le plus possible l'environnement dans notre fonctionnement quotidien : au bureau, dans nos déplacements professionnels, à la cantine...

### Mais un label, ça se mérite tous les jours !

Ces pages et les Nouveaux Atrium trimestriels sont nos outils pour avancer ensemble dans cette démarche ISO 14001. Lisez régulièrement **la page "C tout vert"** du Nouvel atrium (paraît tout les 3 mois), allez surfer sur les onglets ci-contre. Vous saurez alors TOUT sur tout...

Ce site est le **votre**. Il sera aussi ce que VOUS en ferez. Des idées, des avis, des remarques : parlez-en à votre animateur / animatrice (voir l'onglet "Vos animateurs ISO 14001").



Page d'accueil

Les règles du jeu

Et concrètement...

- Actualité**
- Résultats et progrès
- Actions entreprises
- Bonnes pratiques, bonnes idées
- Qu'est ce que la norme ISO 14001 ?
- Vos animateurs ISO 14001
- Vers d'autres sites...

Notre PDE

Reponse aux questions

Vos idées, vos suggestions

## Et concrètement...

\*\*\*Actualités\*\*\*

>>>

### Ecrans Verts : demandez le programme !!

L'idée : la projection, tous les mois, d'un film ayant pour thème une facette du développement durable.  
 Où ? : en salle d'assemblée  
 A quelle heure : en principe de 12 h 30 à 14 h

**Réservez votre place pour les séances du 19 janvier, le 16 février, le 6 avril, le 4 mai et le 8 juin !** Titre des films à venir...

Spécial Sommet de Copenhague \*  
**Le dernier diffusé : le 7 décembre dernier**

## Carbone

Une enquête sur l'ennemi public n°1 de la Terre aujourd'hui : le CO2, ou dioxyde de carbone, un gaz à effet de serre dont l'homme doit absolument limiter les émissions.  
 Ce documentaire de qualité fait le point sur la situation et répertorie les solutions qui s'offrent aux hommes politiques et aux décideurs pour sauver la planète...  
 Ce documentaire suit le cycle du carbone à l'aide de séquences animées impressionnantes, afin d'illustrer le rôle primordial que cet élément fondamental joue dans le cycle de la vie. L'intervention de l'homme dans ce cycle naturel a fait de cet élément vital un véritable ennemi public n°1. Les quantités excessives de CO2 causent des dégâts irréversibles à notre planète et continueront à le faire, à moins que nous ne changions radicalement notre mode de vie.

Un film de Nicolas Koutsikas et Stephan Poulle, aidé par la Région Midi-Pyrénées

ISO 14001 - Windows Internet Explorer fourni par Région Midi-Pyrénées

Fichier Edition Affichage Favoris Outils ?

Précédente Recherche Favoris 35 bloquée(s) Orthographe Envoyer à Paramètres

Adresse http://ficare/iso14001V2/foire.asp

Google Envoyer Mes favoris 35 bloquée(s) Orthographe Envoyer à Paramètres

Liens



Page d'accueil

Les règles du jeu

Et concrètement...

Notre PDE

Foire aux questions

Vos idées, vos suggestions

## Foire aux questions

### Tout ce que vous avez toujours voulu savoir sur la démarche...

Posez VOS questions par mail à [anne.rojas@cr-mip.fr](mailto:anne.rojas@cr-mip.fr). Vos questions alimenteront cette Foire aux Questions.

#### Que doit on jeter dans notre poubelle en métal (au bureau) ?

Tous les papiers "purs" c'est à dire sans post-it (la colle des post-it empêche le recyclage du papier), sans enveloppe (colle et fenêtre plastique non recyclable), sans agrafe, sans reliure ressort ou collée. Pur quoi ! Bien sûr il peut être coloré ou imprimé. Il suffit de couper le coin des pages, ou d'enlever avant le post-it incriminé. Les papiers glacés sont à éviter (magazines, plaquettes luxe...).

#### Est-ce que je peux utiliser du papier recyclé avec mon imprimante ?

**NEW.....** Oui! Elles acceptent toutes ce type de papier. Pour y penser, vous pouvez afficher au dessus de vos copieurs et imprimantes cette [affiche](#).

#### Que faire si je n'ai pas de poubelle métal dans mon bureau ?

Il faut le signaler en remplissant la fiche d'amélioration que l'on trouve dans l'onglet "Vos idées, vos suggestions" de ce



# Travailler plus propre

SYSTEME DE MANAGEMENT ENVIRONNEMENTAL

onnement

RÉGION  
MIDI-PYRÉNÉES

Page d'accueil

Les règles du jeu

Et concrètement...

Notre PDE



Foire aux questions

Vos idées,  
vos suggestions

## Vos idées, vos suggestions

\*\*\*Fiche d'amélioration\*\*\*

### Pour travailler encore plus propre !

Vous constatez un problème de non conformité aux exigences imposées par la norme (mauvais tri de déchets tels que les papiers, absence de poubelles en métal dans un bureau, fuite d'eau...).

Pour nous en faire part, remplissez ce formulaire et envoyez-le.

La responsable ISO 14001 prendra en compte votre information.

Merci de participer ainsi à l'amélioration du fonctionnement de notre institution !

Nom : E-mail Titre de votre message \* Texte de votre message \* 

Les champs marqués avec une astérisque sont obligatoires.

# La sensibilisation des décideurs

# Sensibilisation des Décideurs

- **Distribution du tapis de souris et de la plaquette recto-verso** en Assemblée Plénière auprès des élu-es avec information
- **Invitation** des élu-e-s aux écrans verts
- Information sur la démarche par le Directeur de l'Environnement en **réunion de Directeurs** (une fois par an)

# La sensibilisation des prestataires

# Sensibilisation des Prestataires extérieurs

- Réunion annuelle d'information (60 sociétés)
  - Distribution **d'un livret** rappelant les règles à respecter (co-écrit avec l'ARPE) (imprimé en interne)