

Certification ISO 14 001 de la Région Midi-Pyrénées

Sensibilisation des agents et des élu-es

Rencontre technique des collectivités éco-responsables



15 novembre 2012

Qu'est ce que l'ISO 14 001 ?

- démarche d'amélioration continue pour réduire les impacts (négatifs) sur l'environnement liés au fonctionnement de l'institution
- basée sur un référentiel international et certification par un organisme indépendant
- engagement volontaire des candidats

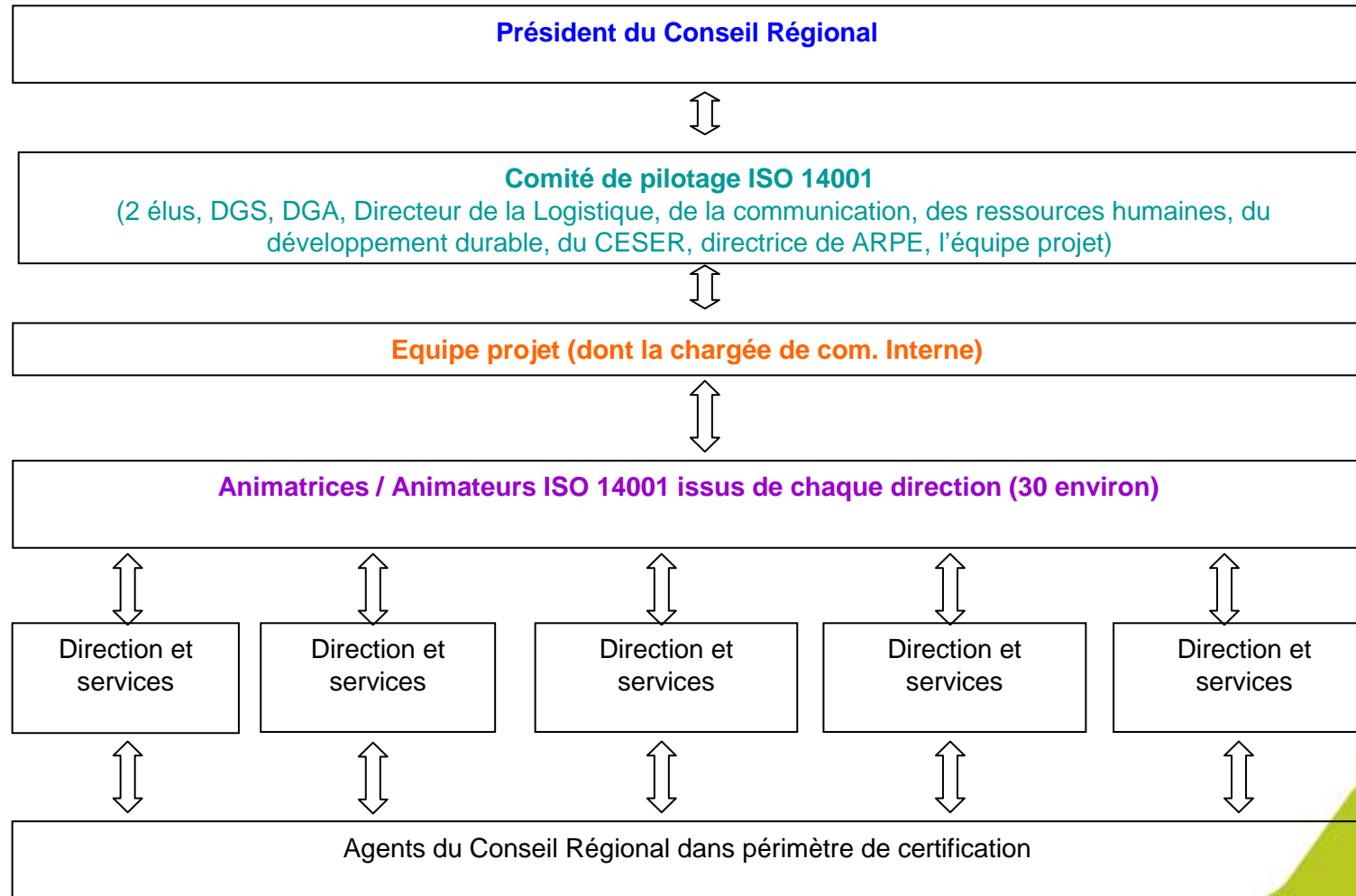
Pourquoi une démarche de certification ?

- un des trois volets du plan de Développement Durable * de la Région adopté en 2002 destiné à :
 - réduire les impacts sur l'environnement liés au fonctionnement du Conseil Régional (4 sites + chantier)
 - promouvoir la prise en compte de l'environnement en interne (agents, élus, organismes associés) et en externe (fournisseurs, prestataires)
 - assurer une cohérence avec les politiques d'intervention du Conseil Régional

*avec l'Agenda 21 régional et l'organisation des 1ère assises nationales du DD

A noter : 2 Régions sont certifiées : Midi-Pyrénées et Aquitaine

L'organisation mise en place



Les axes d'actions du Conseil Régional

- **Achats** : avoir une politique d'achat responsable
- **Déchets** : limiter la production de déchets dangereux et non dangereux et favoriser le recyclage
- **Situations d'urgence** : éviter les rejets accidentels de polluants dans le milieu naturel
- **Transports** : limiter les rejets atmosphériques et l'utilisation de ressources naturelles
- **Énergie et eau** : suivre et réduire les consommations

La sensibilisation des agents



Actions sans surcoût (fonctionnement) :

- Accueil des nouveaux arrivants dans les directions par les **animateurs/trices ISO**
- la DRH prévient l'animateur par mail à **chaque recrutement** (titulaire ou non, stagiaire)
- **Espace informatique** accessible à tous les animateurs: outils de sensibilisation...
- **Quizz ou messages à rebours par mail** avant l'audit annuel
- **Coin cantine** : stand tenu par des partenaires/directions à la cantine entre midi et deux tous les six mois :
 - produits entretien, véhicules hybrides, chauffe-eau solaires, tourisme durable, plan déplacement entreprise, à venir : échanges de graines...
- Réunion des animateurs/trices ISO tous les deux mois (**café**)-information et compte-rendu
- **Plaquette** recto-verso sur Intranet et distribuée (imprimée en interne)
- **Sensibilisation tous les deux ans de chaque direction (moment ludique) avec l'animateur** : en 2012 puzzle

Actions « peu » onéreuses :

- Quatre fois par an : **ateliers réparation vélos** : intervenants extérieurs réparent une quinzaine de vélos (petites réparations) sur une journée (500 euros/ateliers) sur inscriptions
- **Ecrans verts** (projection mensuelle d'un film autour du développement durable sauf en été) en salle d'Assemblée plénière entre midi et deux et si possible débat (environ 200 euros par film)

Ex. : Une vérité qui dérange, Notre pain quotidien, Persépolis, Documentaire sur l'Economie sociale et solidaire, Les bureaux de Dieu, les Tomates voient rouge, La domination masculine, Tous au Larzac, ...

Actions plus onéreuses

- *En cours* : **Mug de sensibilisation** (3500 € pour 1000 pièces)
- **Événements ponctuels**: en 2009 Théâtre « écolo au bureau » en salle d'Assemblées (4 000 euros)
- **Site Intranet** dédié à la démarche avec suivi du nombre de visites- (conception 1 000 euros, modifications 200 euros)



Achats

- Pensez à inclure des critères de qualité environnementale si vous passez des marchés de fournitures ou de services



Transports

- Venir travailler à vélo, en covoiturage ou avec les transports en commun
- Des vélos de fonction et deux voitures GPL sont à votre disposition. Pensez à les demander !



Tri des déchets

- Jeter le papier dans la corbeille en métal, économiser le papier en utilisant le reco-verso, ou en utilisant les feuilles usagées comme brouillon
- Recycler son plateau à la cafétéria en jetant verre, canette et plastique dans les poubelles appropriées



Energie Eau

- Éteindre ordinateur et bureau quand on part à midi et le soir
- laisser les fenêtres fermées quand on met le chauffage ou la clim
- Éviter de laisser s'écouler toute la chasse d'eau quand il n'y en a pas besoin



“Travaillons plus propre”

Nous comptons sur chacun de vous pour participer à cette démarche

chacun



RÉGION
MIDI-PYRÉNÉES



Travaillons plus propre !

Notre institution est certifiée ISO 14001 depuis avril 2005.
Ce « label » reconnaît l'engagement des élus, des agents et des fournisseurs pour limiter le plus possible l'impact de notre travail sur l'environnement.

Nous comptons sur chacun de vous pour participer à cette démarche



Tri des déchets

- jeter le papier pur (sans colle, ni agrafe, ni post it) dans la corbeille en métal
- économiser le papier en utilisant le recto verso de la photocopieuse, ou en utilisant les feuilles usagées comme brouillon
- recycler son plateau à la cafet en jetant verre, canette et plastique dans les poubelles appropriées
- faites vous offrir un joli mug en porcelaine pour éviter d'utiliser un gobelet en plastique à chaque fois que vous voulez boire



Energie - Eau

- éteindre ordinateur et bureau quand on part à midi et le soir
- laisser les fenêtres fermées quand on met le chauffage ou la clim à pas besoin
- éviter de laisser s'écouler toute la chasse d'eau quand il n'y en a pas besoin



Achats

- pensez à inclure des critères de qualité environnementale si vous passez des marchés de fournitures ou de services



Rejets de polluants

- Limiter les rejets accidentels de polluants, dans le garage par exemple...



Transports

- venir travailler à vélo, en covoiturage ou avec les transports en commun, le centre ville étant très encombré et le parking de l'Hôtel de Région rapidement saturé le matin
- des vélos de fonction et deux voitures GPL sont à votre disposition. Pensez à les demander !
- utiliser le plus possible la visio conférence

Ce tapis est fabriqué à partir de 22 gobelets plastiques recyclés (matière plastique à 90 % recyclée)



[http://www.iso14001](http://www.iso14001.com)



RÉGION
MIDI-PYRÉNÉES

ISO 14001 - Windows Internet Explorer fourni par Région Midi-Pyrénées

Fichier Edition Affichage Favoris Outils ?

Précédente Recherche Favoris 35 bloquée(s) Orthographe Envoyer à Paramètres

Adresse http://icare.iso14001V2/index.asp

Google Envoyer Mes favoris 35 bloquée(s) Orthographe Envoyer à Paramètres

Liens

Management
NORME
ISO
14001
Environnemental

Travailler plus propre

SYSTEME DE MANAGEMENT ENVIRONNEMENTAL



Page d'accueil

Archives

Les règles du jeu

Et concrètement...

Notre PDE 

Foire aux questions

Vos idées, vos suggestions

vert Atrium 

BIENVENUE sur le site de la démarche "Travailler plus propre" !

Petit rappel pour les petits nouveaux : notre institution est certifiée ISO 14001 depuis le 1er avril 2005 (non, ce n'est pas un poisson !). Ce label reconnaît notre engagement à respecter le plus possible l'environnement dans notre fonctionnement quotidien : au bureau, dans nos déplacements professionnels, à la cantine...

Mais un label, ça se mérite tous les jours !

Ces pages et les Nouveaux Atrium trimestriels sont nos outils pour avancer ensemble dans cette démarche ISO 14001. Lisez régulièrement **la page "C tout vert"** du Nouvel atrium (paraît tout les 3 mois), allez surfer sur les onglets ci-contre. Vous saurez alors TOUT sur tout...

Ce site est le votre. Il sera aussi ce que VOUS en ferez. Des idées, des avis, des remarques : parlez-en à votre animateur / animatrice (voir l'onglet "Vos animateurs ISO 14001").

Terminé Intranet local

ISO 14001 - Windows Internet Explorer fourni par Région Midi-Pyrénées

Fichier Edition Affichage Favoris Outils ?

Précédente Revenir à l'accueil Rechercher Favoris

Adresse http://icare/iso14001V2/foire.asp

Google Envoyer Mes favoris 35 bloquée(s) Orthographe Envoyer à Paramètres

Liens

Travailler plus propre

SYSTEME DE MANAGEMENT ENVIRONNEMENTAL

Management NORME ISO 14001 Environnemental

RÉGION MIDI-PYRÉNÉES

Page d'accueil

Les règles du jeu

Et concrètement...

Notre PDE

Foire aux questions

Vos idées, vos suggestions

Foire aux questions

Tout ce que vous avez toujours voulu savoir sur la démarche...

Posez VOS questions par mail à anne.rojas@cr-mip.fr. Vos questions alimenteront cette Foire aux Questions.

Que doit on jeter dans notre poubelle en métal (au bureau) ?

Tous les papiers "purs" c'est à dire sans post-it (la colle des post-it empêche le recyclage du papier), sans enveloppe (colle et fenêtre plastique non recyclable), sans agrafe, sans reliure ressort ou collée. Pur quoi ! Bien sûr il peut être coloré ou imprimé. Il suffit de couper le coin des pages, ou d'enlever avant le post-it incriminé. Les papiers glacés sont à éviter (magazines, plaquettes luxe...).

Est-ce que je peux utiliser du papier recyclé avec mon imprimante ?

NEW.....Oui! Elles acceptent toutes ce type de papier. Pour y penser, vous pouvez afficher au dessus de vos copieurs et imprimantes cette [affichette](#).

Que faire si je n'ai pas de poubelle métal dans mon bureau ?

Il faut le signaler en remplissant la fiche d'amélioration que l'on trouve dans l'onglet "Vos idées, vos suggestions" de ce

Intranet local

ISO 14001 - Windows Internet Explorer fourni par Région Midi-Pyrénées

Fichier Edition Affichage Favoris Outils ?

Précédente Recherche Favoris

Adresse <http://icare/iso14001v2/idees.asp> OK

Google Envoyer Mes favoris 35 bloquée(s) Orthographe Envoyer à Paramètres

Liens

Travailler plus propre

SYSTEME DE MANAGEMENT ENVIRONNEMENTAL

onnement

RÉGION MIDI-PYRÉNÉES

Page d'accueil

Les règles du jeu

Et concrètement...

Notre PDE

Foire aux questions

Vos idées, vos suggestions

Vos idées, vos suggestions

Fiche d'amélioration

Pour travailler encore plus propre !

Vous constatez un problème de non conformité aux exigences imposées par la norme (mauvais tri de déchets tels que les papiers, absence de poubelles en métal dans un bureau, fuite d'eau...).

Pour nous en faire part, remplissez ce formulaire et envoyez-le.

La responsable ISO 14001 prendra en compte votre information.

Merci de participer ainsi à l'amélioration du fonctionnement de notre institution !

Nom :

E-mail

Titre de votre message *

Texte de votre message *

Les champs marqués avec une astérisque sont obligatoires.

Terminé Intranet local

Reconnaissance et valorisation des animateurs ISO

Reconnaissance/valorisation/écoute : les moteurs de la mobilisation

- **Journal interne** article dans le journal interne « Atrium »

En cours de validation :

- **Remerciements** lors du discours annuel du Président pour les vœux du nouvel an
- Evocation de leur travail dans le **rapport annuel d'activités**
- **Introduction par un animateur** des projections « écrans verts »

La sensibilisation des décideurs

- **Distribution du tapis de souris et prochain mug, de la plaquette recto-verso** en Assemblée Plénière auprès des élu-es avec information
- **Invitation** des élu-e-s aux écrans verts
- Information sur la démarche par le Directrice de la DEDD en **réunion de Directeurs** (une fois tous les 2 ans)
- *A venir* : **sensibilisation des élus du CESER** en plénière
- *A venir* : sensibilisation des **nouveaux conseillers régionaux**

La sensibilisation des prestataires

- Réunion d'information tous les 2 ans (60 sociétés)
 - Distribution **d'un livret** rappelant les règles à respecter (co-écrit avec l'ARPE) (imprimé en interne)
- En cours de mise en place : **accueil des prestataires** et visite du périmètre (notamment entreposage des déchets)
- Sensibilisation lors des **audits internes**