

Mobilité : et si nous prenions des chemins de traverse





Une définition de la mobilité : capacité à se déplacer **avec** ou **sans** aide technique (énergie/véhicule) nécessitant une infrastructure, de l'information

Mobilité de personnes / transport de marchandises

Une demande croissante de mobilité pour répondre à la mondialisation de l'économie - Un besoin de se déplacer aisément et rapidement



Économie basée sur un modèle dans lequel la voiture individuelle a trouvé une place de choix offrant sensation de liberté et de confort

Un taux d'équipement des ménages de 69% en 1980 et de 83,5% en 2010

Une croissance due au développement de la multimotorisation des ménages

18 millions de véhicules en 1980 à 31 millions en 2011

En parallèle

Une politique d'aménagement et d'urbanisation plébiscitant la maison individuelle

Dispersion de l'emploi sur le territoire et modification des formes d'emploi

Une relation au temps et aux territoires modifiée

Une disponibilité qui augmente : allongement de la durée de vie, augmentation du temps libre, et des motifs de déplacement variés



Ressources énergétiques : 1/3 de la consommation énergétique finale, et 2/3 de la consommation finale énergétique de produits pétroliers

Consommation d'espace et imperméabilisation : croissance de la superficie des villes européennes de 78% depuis les années 1950, et de leur population de 30%

Pollution de l'air : oxydes d'azote (52%), particules (14% des émissions primaires proviennent des transports cela peut atteindre 40 à 80% dans les agglomérations), dioxyde de carbone (31% et 50% en Midi-Pyrénées)

Pollution des sols : anciennes stations services

Pollution de l'eau : ruissellement sur les routes

Paysage : réseaux

Bruit : points noirs

Biodiversité : écosystèmes perturbés



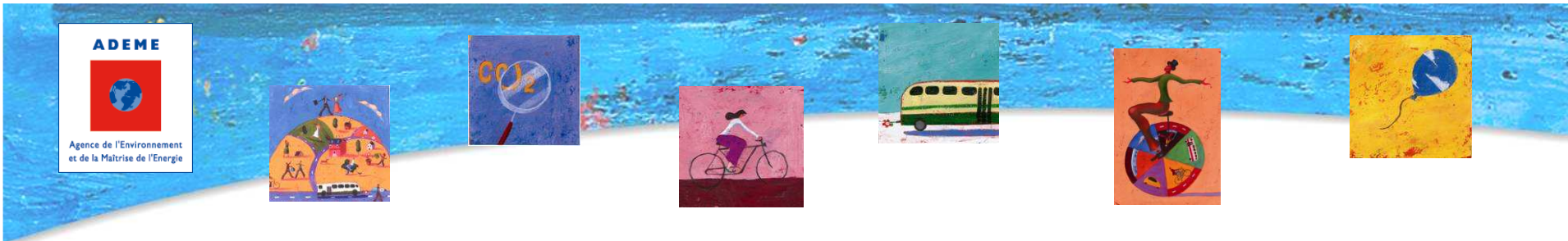
Budget des ménages* /budget des
collectivités/budget de l'Etat

Accidents de la route en 2009 : 68 000 accidents,
4 262 tués, 83 911 blessés, 30 500 hospitalisés

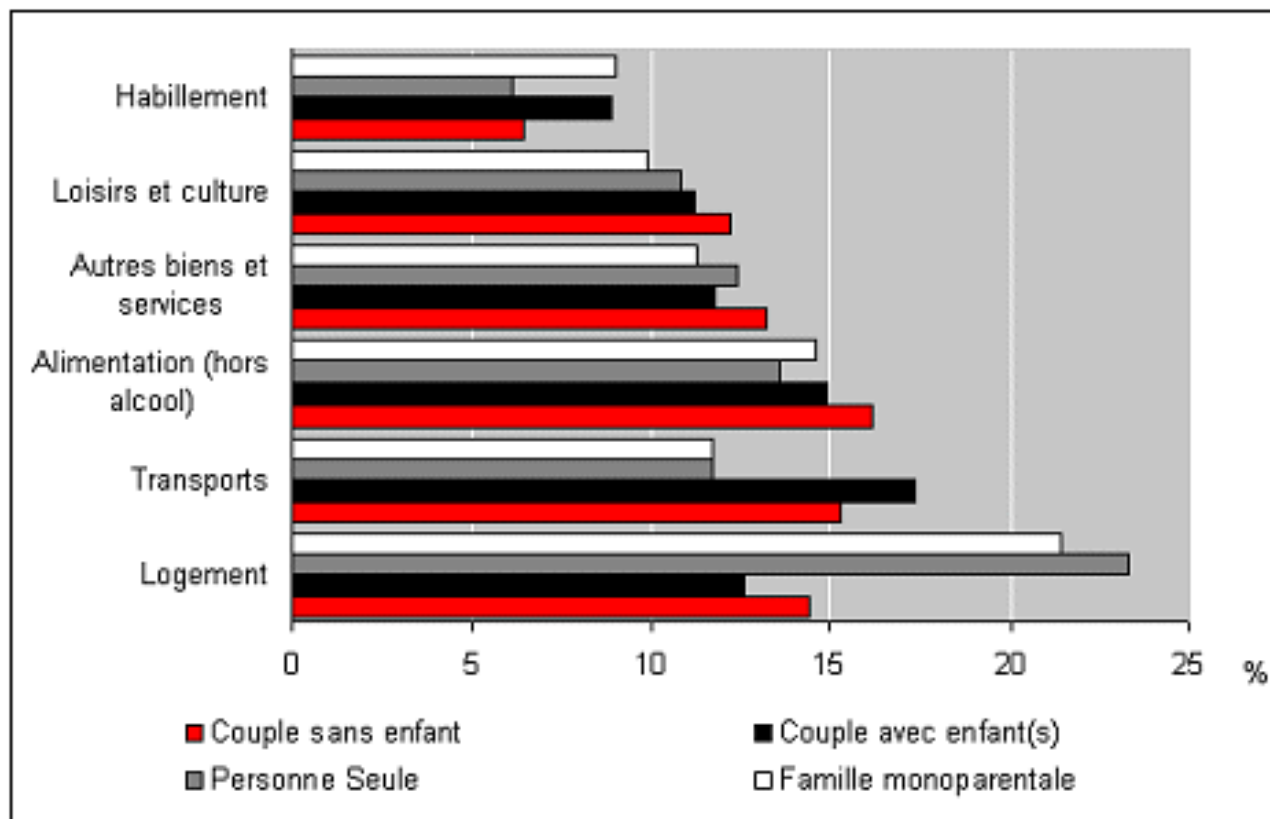
Modification du lien social

Stress/santé

Les déplacements domicile/travail vécus différemment :
les sherpas sur orbite de l'entreprise globale, les
navetteurs, les précaires mobiles, les insulaires



Structure de la consommation selon le type de ménage en 2006

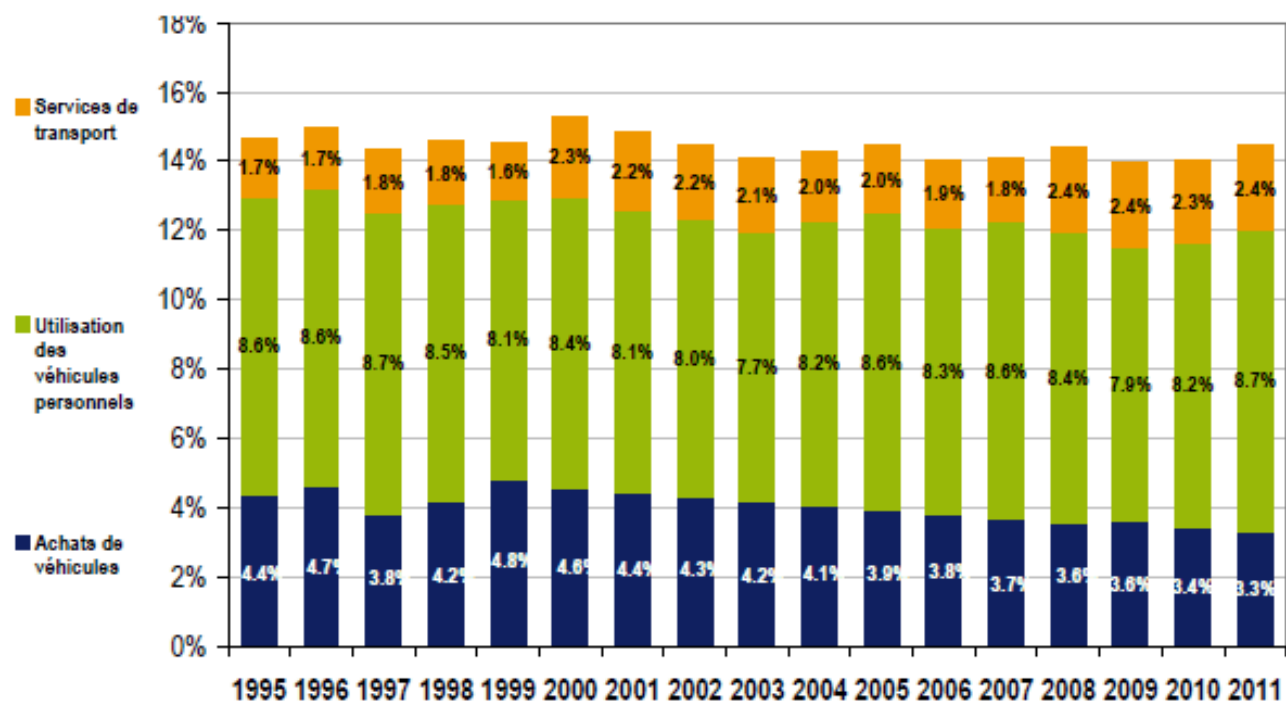


Champ : France Métropolitaine

Source : Insee, *Enquête Budget de famille 2006*



Évolution du coefficient budgétaire du poste Transport en France



Source : BIPE d'après Comptes Nationaux INSEE, estimation 2011 BIPE



Après avoir symbolisé au XXe siècle, la soif de consommation, l'ascension sociale et la liberté individuelle, la voiture n'a plus le vent en poupe. Marc Chevalier dans *Alternatives économiques* - avril 2009 et *Observatoire des Mobilités et des arbitrages automobiles du BIPE* - mai 2012

Des tendances : le parc se renouvelle de moins en moins vite

Mise sur le marché de nouveaux types de véhicules

Une prise de conscience : LAURE, loi SRU, lois Grenelle, ...

Des outils de planification et des outils techniques au service de la mobilité

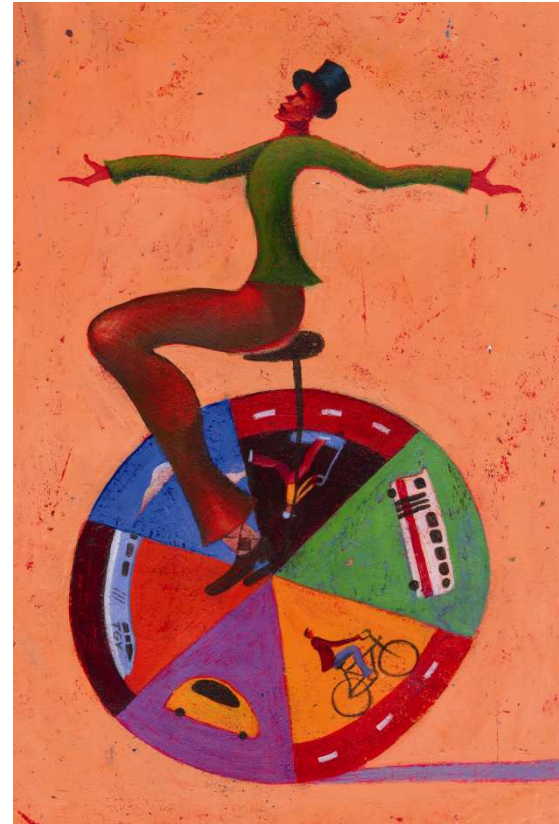
Une palette de solutions alternatives à la voiture particulière et le développement de l'alternativité

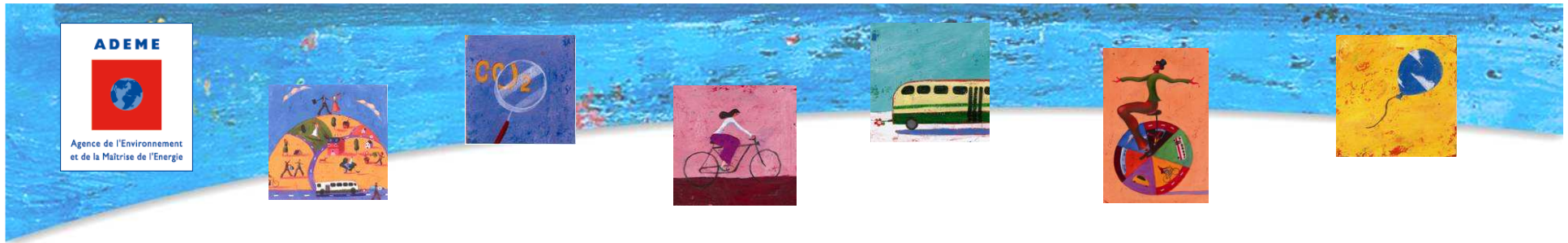
Un urbanisme repensé



Une palette de solutions alternatives à la voiture particulière et le développement de l'alternodalité

Des méthodes, outils, services d'accompagnement





Réaliser un diagnostic quelle que soit la taille du périmètre

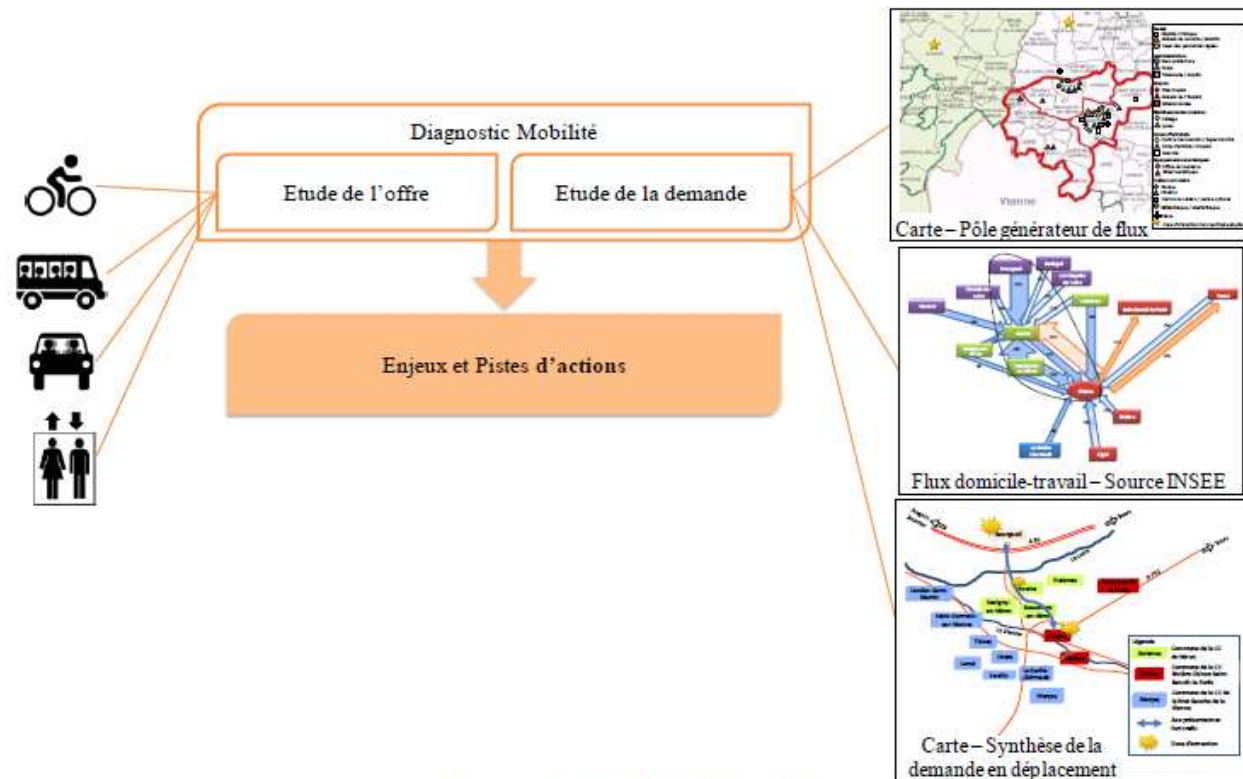
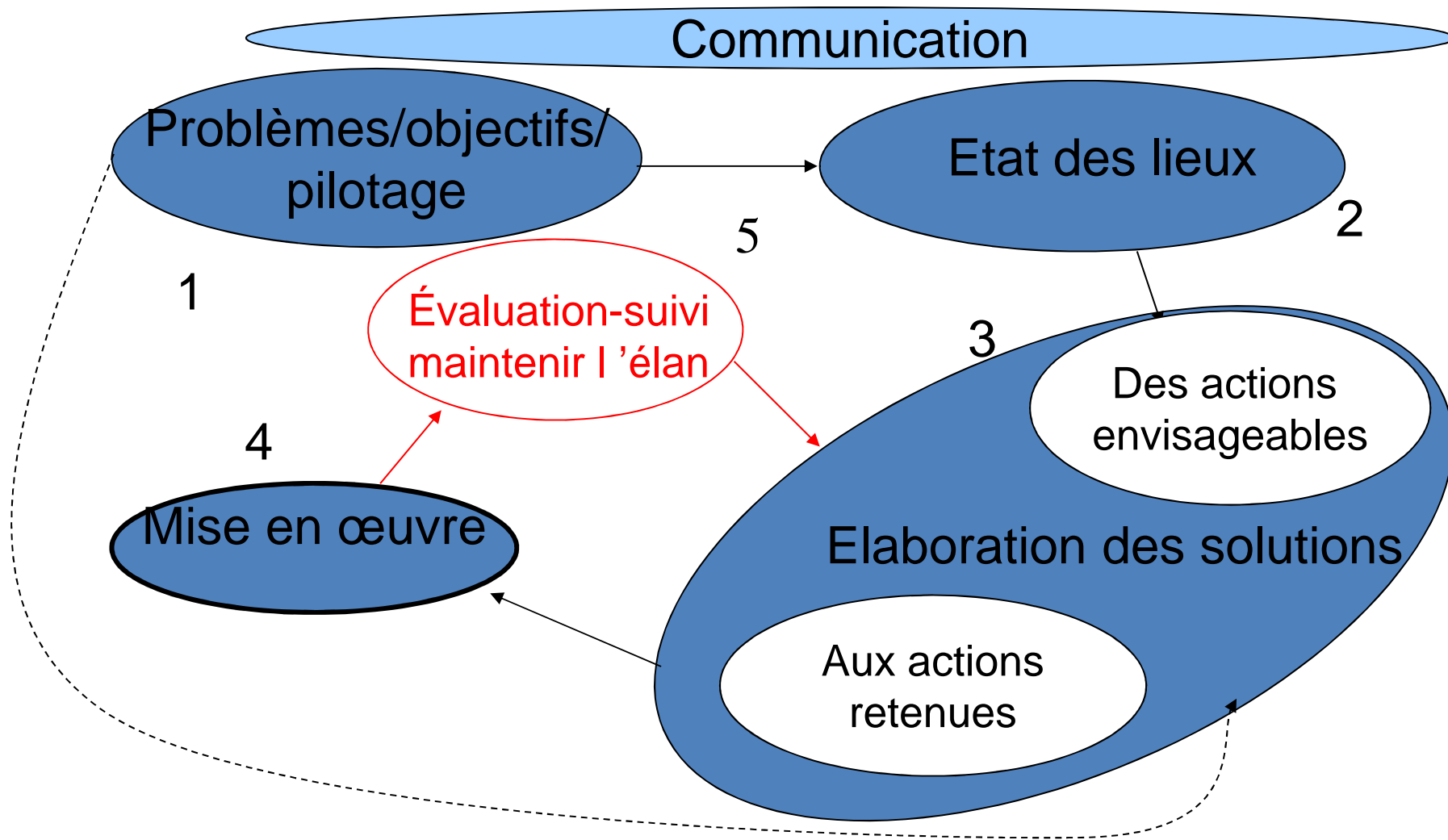


Figure 7 : Démarche du diagnostic mobilité

Source : rapport stage Amandine Adreani – Mobilité en Chinonais - 2011

S'engager dans une démarche de type Plan de déplacement d'établissement



Exemples de mesures

- **encourager l'utilisation du transport public :**
 - créer un espace transport (information, vente, ...)
 - participer financièrement aux abonnements, ...
- **inciter le covoiturage :**
 - s'abonner à un service
 - réserver des places de stationnement aux covoitureurs
 - assurer service de dépannage (cas impossibilité retour)
- **aménager horaires de travail, organiser télé-travail**
- **inciter les agents à résider à proximité**
- **faciliter l'accès piétons**
- **aider la pratique vélo (stationnement abrité, vestiaire,...)**

Exemples de mesures déplacements professionnels

- encourager l'utilisation du transport public
- inciter au covoiturage
- optimiser les flottes de véhicules et leur usage (véhicules spécifiques, vélos,...)
- former à l'écoconduite, à l'usage et la pratique d'autres modes (vélo, « segway », cheval)
- encourager la pratique de l'audioconférence, voire de la web conférence

Pour faire 3 km en ville, il faut en moyenne...



à pied



36 min



à vélo



12 min



en voiture (trafic fluide et stationnement facile)



7 min



en voiture (bouchons et stationnement rare)



27 min



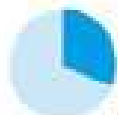
en bus (trafic fluide)



7 min



en bus (bouchons)



18 min

Source : GART



Petit comparatif...

Pour faire Paris - Marseille, un voyageur va émettre...

... en train*		10,4 kg de CO ₂
... en voiture		140 kg de CO ₂ 1 personne : 70 kg de CO ₂ 2 personnes :
... en avion*		115,6 kg de CO ₂

* : avec un taux de remplissage de 80 %

Sources : ADEME, calculateur de CO₂ Air France, ecocomparateur.voyages-sncf.com



Pour en savoir plus, consultez le guide pratique de l'ADEME « Se déplacer moins ».

Animer, suivre et évaluer

- Animer : communiquer, organiser des événements (de nombreux outils et supports), des moments clés dans l'année relayés à l'échelle nationale : semaine DD, fête du vélo, semaine de la mobilité
- Assurer le suivi du plan d'action
- Evaluer : niveau de réalisation des actions engagées, niveau d'implication (via enquêtes avant/après), utilisation de calculateurs en lignes

COMPARATEUR Eco-déplacements
Comparez l'impact environnemental de vos déplacements selon les différents modes de transport possibles !
www.ademe.fr/eco-deplacements

Entrez ci-dessous les critères de votre déplacement. En fonction de ces paramètres, vous saurez quelles émissions de CO₂ et consommation d'énergie y sont associées.

En plus de ces résultats, l'ADEME vous propose un comparatif avec d'autres modes de transports, les plus pertinents.

J'effectue de j'utilise

Calculer et comparer

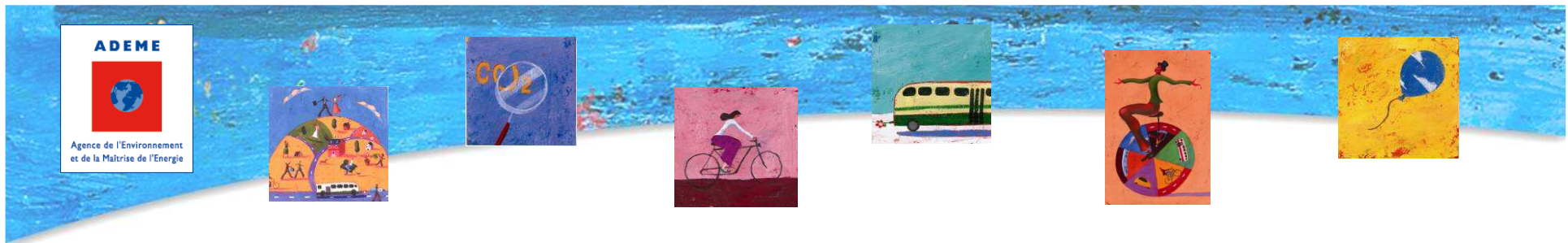
CALCULETTE Eco-déplacements
Calculez l'impact de vos déplacements quotidiens sur l'environnement et sur vos dépenses !

DISTANCE DOMICILE-TRAVAIL
Saisissez la distance entre votre domicile et votre travail : J'habite à km de mon travail.
La calcullette n'accepte que les chiffres ronds de 1 à 99.

MODÉS DE TRANSPORTS
Choisissez les 2 modes à comparer. **RÉSULTATS SUR 1 AN**

Je choisis	COÛT	EFFET DE SERRE	ÉNERGIE
Cliquez ici pour choisir un mode de transport.	<input type="text"/>	<input type="text"/> kg dq. CO ₂	<input type="text"/> l dq. pétrole
plutôt que	<input type="text"/>	<input type="text"/> kg dq. CO ₂	<input type="text"/> l dq. pétrole

Informations complémentaires



Merci de votre attention

Mes sources : des ouvrages de Jean Viard, Eric Le Breton, Georges Amar, des publications de l'INSEE, du Centre d'Analyse Stratégique, du Ministère de l'Écologie, du Développement Durable, des Transports et du Logement, du CERTU, de l'ARPE, de l'ADEME, des articles de presse, du Comité des Constructeurs Français d'Automobiles, du Grand Lyon.