



# Atelier aménagement

14 juin 2011



*Liberté • Égalité • Fraternité*  
RÉPUBLIQUE FRANÇAISE

PREFET  
DE LA REGION  
MIDI-PYRENEES



RÉGION  
MIDI-PYRÉNÉES



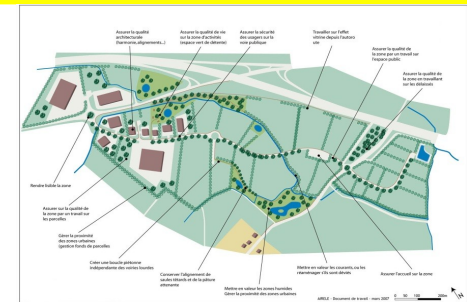
# Cadrage atelier aménagement

## Volet atténuation Approche systémique

= résultat et logique des actions contribuant à  
l'aménagement des territoires

➡ angle forme de l'aménagement

➡ angle « gouvernance »





## **Ce qui a conduit à la structure suivante du diagnostic :**

- 1. chiffres clés GES – énergie**
- 2. formes et dynamiques d'aménagement**
- 3. processus de décision et de construction de l'aménagement du territoire régional**



# **Apports de l'atelier du 19 avril :**

- Ajustement du diagnostic,**
- Mise en évidence de déficit de données (en matière de consommation énergétique par type de territoire...)**
- Expression des enjeux prioritaires pour les participants et des premières pistes d'orientations**



## **Les idées force du diagnostic et des enjeux :**

### **1. Chiffres clés GES – énergie :**

- 83 % des émissions de CO2 sont principalement dues aux secteurs bâtiments + transports,**
- Dans ces secteurs, les particuliers génèrent les 2/3 de la consommation**
- Ces émissions sont tirées à la hausse par l'évolution démographique et l'usage prépondérant de la voiture individuelle**



# Les idées force du diagnostic et des enjeux :

## 2. formes et dynamiques d'aménagement

- **Attractivité régionale = atout ou risque ?**
- **Une vaste région très rurale ayant un patrimoine naturel à fort potentiel de production d'énergies renouvelables, mais une artificialisation des sols qui progresse**
- **Un réseau de transport en commun et de TIC qui s'est développé mais restant déséquilibré et insuffisamment incitatif**
- **Un urbain dense sous tension et un rural fragilisé et inquiet**
- **Une périurbanisation importante sans mixité, sans densité, sans qualités...mais à réinvestir dans l'avenir**



# Les idées force du diagnostic et des enjeux :

## **3. Gouvernance et processus de décision**

- **Multitude de décideurs, de périmètres, de projets territoriaux**  
▶ **complexité des échelles spatio-temporelles**
- **Modes d'action = le « faire » privilégié sur le « ménagement », manque de connaissance des « gains » réels des pratiques DD, l'humain insuffisamment pris en compte**  
▶ **difficulté du processus de décision**
- **Modes de sensibilisation = injonction plutôt que émulation positive, culture de la consommation et du confort, co-production difficile, public disparate**
- **Atouts régionaux = foisonnement d'initiatives locales, ingénierie performante, culture d'innovation**



## **Objectifs de l'atelier d'aujourd'hui :**

### **Débattre... :**

- sur la reformulation des propositions des ateliers antérieurs,**
- sur les propositions manquantes ou à approfondir,**
- sur les orientations à restituer en priorité.**

### **Restituer :**

- les orientations jugées les plus importantes,**
- les orientations ayant un caractère transversal fort,**
- les orientations ne faisant pas consensus.**





# Les enjeux et idées clés des propositions :

## Aménager...pour réduire les distances

<b>Maitrise du foncier</b>	Observatoires de la consommation foncière Outils et politiques foncières
<b>Projets de territoire économes en consommation d'espaces</b>	Intercommunalité de projet et de planification (SCoT, PLUi) Schémas d'implantation de zones commerciales Schéma régional des équipements et des services Inversion du regard vide/plein – place de la nature en ville
<b>Gouvernance adaptée</b>	Cohérence de réflexions sectorielles, de périmètres, d'échelles Allers-retour stratégie/quartier Subsidiarité
<b>Attractivité des formes urbaines compactes</b>	Créativité, innovation, exemplarité, communication, appel à projets Lien social (habitat groupé, coopératif, mutualisation) Habitat compact en milieu rural
<b>Equilibre des fonctions urbaines</b>	Articulation villes moyennes et agglomération toulousaine Pacte urbain/rural
<b>Proximité et diversité des fonctions</b>	Poly fonctionnalité des territoires Mixité des fonctions: programmation urbaine fine et réfléchie Production locale, relocalisation des activités économiques, répartition de l'emploi
<b>Recyclage de la ville ménagement du territoire</b>	Evaluation du potentiel de recyclage de l'urbanisme existant; optimisation de l'existant Coûts de l'étalement urbain Reconstruction des centre-bourgs, des zones d'activité et des banlieues pavillonnaires sur elles-même Prise en compte du caractère évolutif des projets dans la conception
<b>Organisation de la mobilité</b>	Cf atelier transports (ferrouillage, aménagement des gares, facilitation des mobilités douces et de l'intermodalité...)

# Les enjeux et idées clés des propositions :

## Organiser le fonctionnement du territoire...pour davantage de sobriété

<b>Remise en cause de grands poncifs</b>	Attractivité, compétitivité, développement, croissance... Seuil d'acceptabilité énergétique de ces modèles ; Courage et ambitions des décideurs.
<b>Capacité à évaluer des alternatives de projets ou de politiques locales</b>	Coût global, Outil de quantification de GES type bilan-carbone, Bilan-carbone de la fermeture d'un service public, Démarche d'évaluation participative de projet/plans/programmes, Observatoires, indicateurs, compte-rendus de mandat, Evaluation d'outils intégrateurs type agendas 21 et PCET
<b>Capacité à évaluer des alternatives de projets ou de politiques locales</b>	Coût global, Outil de quantification de GES type bilan-carbone, Bilan-carbone de la fermeture d'un service public, Démarche d'évaluation participative de projet/plans/programmes, Observatoires, indicateurs, compte-rendus de mandat, Evaluation d'outils intégrateurs type agendas 21 et PCET
<b>Pratiques d'aménagement et de gestion sobre et durable</b>	Potentiels des territoires, Sobriété de gestion des espaces/équipements publics Innovation et recherche - Approche Environnementale de l'Urbanisme Formation de l'ingénierie - Priorisation du besoin sur l'offre Mutualisation et diffusion des expériences, savoir-faires extérieurs via le CERCAD, Financements pour les surcoûts d'investissement, tarification progressive/ dégressive Eco-conditionnalité des aides publiques pour l'aménagement
<b>Approche globale de Dév. Durable</b>	Cohérence et articulation de politiques sectorielles Outils d'articulation tels que espaces info-énergie, maisons du temps et de la mobilité, Cohérence des discours entre organismes de conseil,
<b>Economie de proximité, Autonomie et solidarité des Ter.</b>	Protection des ressources (foncier, eau, forêts, matériaux...) Partenariats, conventions entre producteurs et consommateurs, circuits courts,... Structuration de filières locales/ installations. Tourisme de proximité, Economie présentielle
<b>Mode de vie plus économe</b>	Débat citoyen sur le rapport au temps, sur la modernité Priorisation du sobre sur la facilité et le confort Dynamique de réseaux, d'échanges et de mutualisation
<b>Limitation des déplacements</b>	Optimisation de l'équipement numérique (télétravail, assistance, achat, services...) Mutualisation des transports et déplacements



# Les enjeux et idées clefs des propositions :

## Aménager le territoire...avec et pour les citoyens

<b>Partage d'une culture commune</b>	Pédagogie, communication, Echanges sur coûts globaux, Intérêt général
<b>Qualité de vie</b>	Vivre ensemble autrement Ville de taille humaine Plaisir de la proximité, des mobilités douces
<b>Implication de la société civile</b>	Participation des populations à l'élaboration des documents d'urbanisme Dialogue, débat public Mobilisation de toutes les populations, médiation, accès à l'information indépendante Sensibilisation du grand public, du jeune public, du public vulnérable Appropriation par l'implication directe dans l'action plutôt que culpabilisation Livre blanc, expertise citoyenne
<b>Lutte contre la précarité et la ségrégation énergétique</b>	Pacte social Formation des acteurs au contact des populations vulnérables Prise en compte des inégalités sociales et spatiales
<b>Fonctionnalité pour l'usager ou l'entreprise</b>	Transport en commun et plan de déplacement des entreprises Entreprises et télécentres/télétravail
<b>Adaptation aux spécificités des territoires</b>	Proportion du taux d'effort en fonction des spécificités territoriales Connaissance et prise en compte des marges de manoeuvre spécifiques Renforcement de l'ingénierie territoriale en secteur rural
<b>Posture d'évaluation et réflexivité</b>	Evaluation, réflexivité Vigilance sur les effets pervers



# Propositions d'orientations reformulées

	C O N N A I T R E	A C C O M P A G N E R	P A R T A G E R	E V O L U E R	G O U V E R N A N C E
1 S'appuyer sur les démarches de planification et de projet pour favoriser des projets de territoires durables conciliant sobriété et qualité de vie	X	X	X	X	X
2 Mettre en place des outils d'observation et de maîtrise du foncier pour lutter contre l'étalement urbain et le mitage	X				X
3 Lancer un programme régional de recherche et d'innovation paysage/urbanisme/architecture pour développer connaissances et créativité	X			X	
4 Soutenir la structuration des filières professionnelles ancrées au territoire, pour favoriser l'économie de proximité		X			
5 Favoriser une ingénierie locale compétente sur le thème énergie-climat pour accompagner les décideurs et porteurs de projet		X	X	X	
6 Sensibiliser la société civile à la sobriété dans les modes de vie comme dans l'aménagement ainsi qu'à son implication dans la gouvernance territoriale		X		X	
7 Mobiliser les financements publics en faveur d'un modèle d'aménagement et de fonctionnement plus sobre		X		X	
8 Développer l'évaluation et la réflexivité	X			X	X